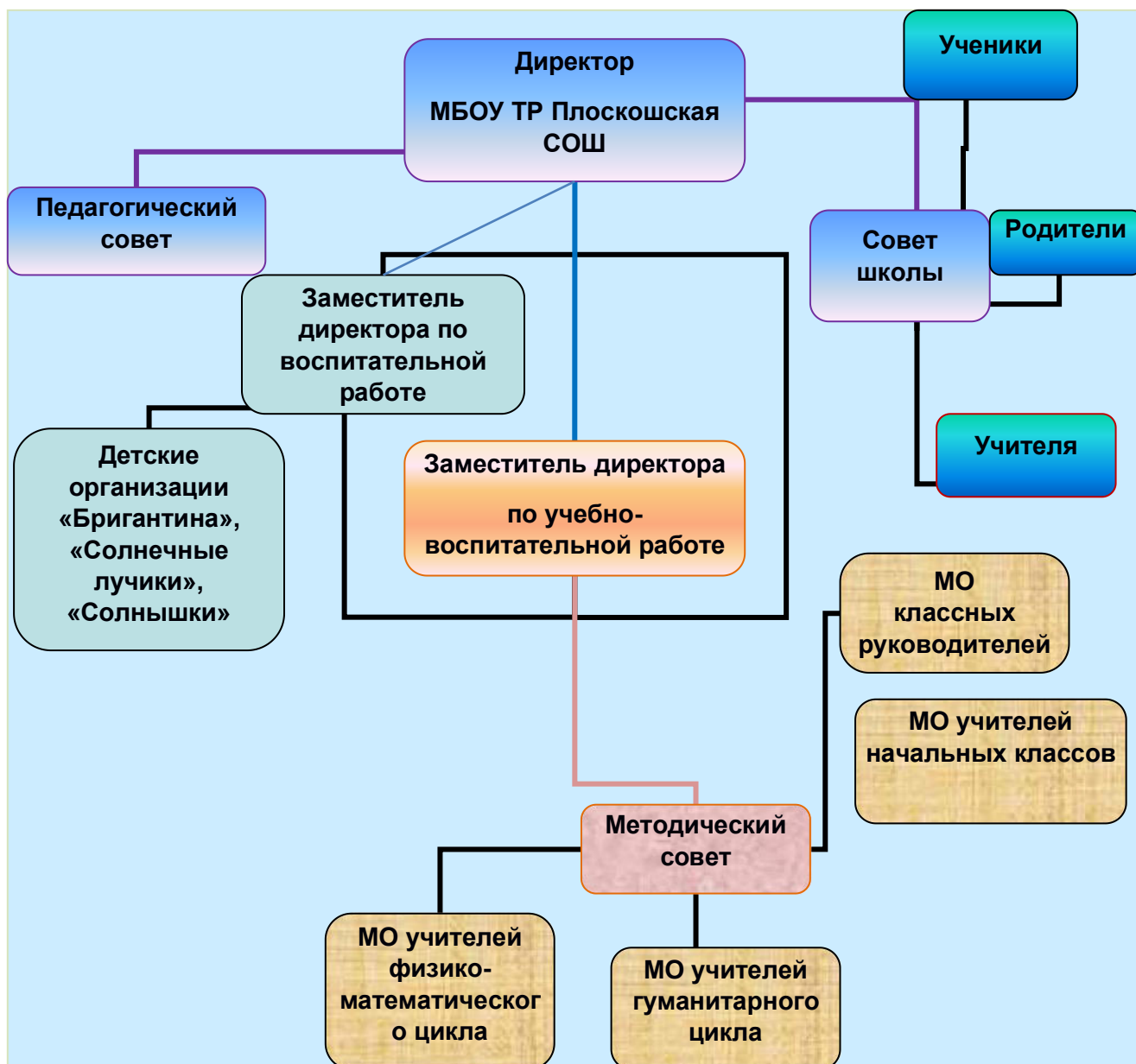


Схема управления МБОУ ТР Плоскошская СОШ



Управление МБОУ ТР Плоскошская СОШ осуществляется в соответствии с федеральными законами, Уставом школы на принципах единоначалия и самоуправления.

Управление школой основывается на сотрудничестве педагогического, ученического и родительского коллективов.

Административно-управленческий персонал:

- директор;
- заместители директора школы

Педагогические работники:

- учителя;
- социальный педагог;
- воспитатель

Учебно-вспомогательный персонал

- Библиотекарь
- Системный администратор
- Младший воспитатель

Обслуживающий персонал:

- уборщик служебных помещений;
- рабочий по обслуживанию здания;
- повара;
- кухонные рабочие;
- водители автобусов;
- кочегары;
- гардеробщик;
- сторожа.

Непосредственное управление МБОУ ТР Плоскошская СОШ в соответствии с законодательством Российской Федерации и Уставом школы осуществляет прошедший соответствующую аттестацию директор.

Механизм управления школой включает процесс взаимодействия учреждения и всех участников педагогического процесса. Коллегиальное управление осуществляется педагогическим советом. Вопросы организационного характера решаются общим собранием трудового коллектива.

Органами коллегиального и общественного управления являются:

1. Педагогический совет
2. Совет школы.
3. Комиссии:
 - комиссия по урегулированию споров между участниками образовательных отношений;
 - по трудовым спорам;
 - комиссия по распределению стимулирующей части фонда оплаты труда работников школы;
 - аттестационная комиссия.

Директор школы: Балакирева Дина Анатольевна

Заместитель директора по ВР: Белова Елена Алексеевна

Руководитель ШМО классных руководителей: Белова Елена Алексеевна

Руководитель ШМО учителей начальных классов: Соловьева Наталья Вячеславна

Руководитель ШМО учителей гуманитарного цикла: Романова Наталья Викторовна

Руководитель ШМО учителей, внедряющих современные педагогические технологии:
Смирнова Елена Геннадьевна